

# **Amtliche Fleischhygiene im Kreis Unna**

Eine Aufgabe  
des Sachgebietes 39.03

# Inhalt

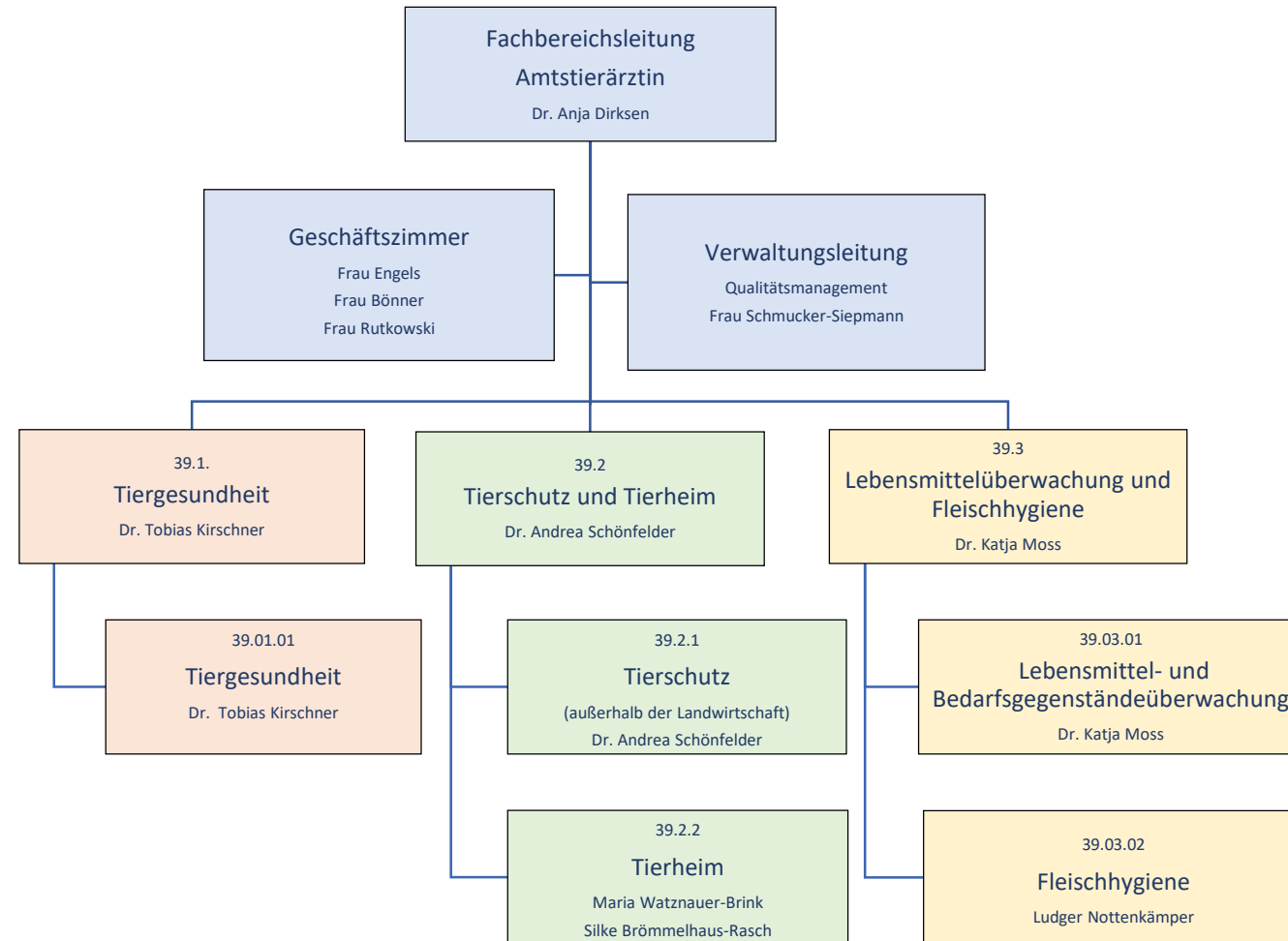
- 1. Die Organisation**
- 2. Die Aufgaben**
- 3. Die gesetzlichen Grundlagen**
- 4. Das Personal**
- 5. Die Schlachtungen**
- 6. Der Tierschutz**
- 7. Die Herausforderungen**



# Die Organisation

# 01

# FB 39 Veterinärwesen und Lebensmittelüberwachung



# Die Dreistufigkeit

Ministerium für Landwirtschaft und Verbraucherschutz:

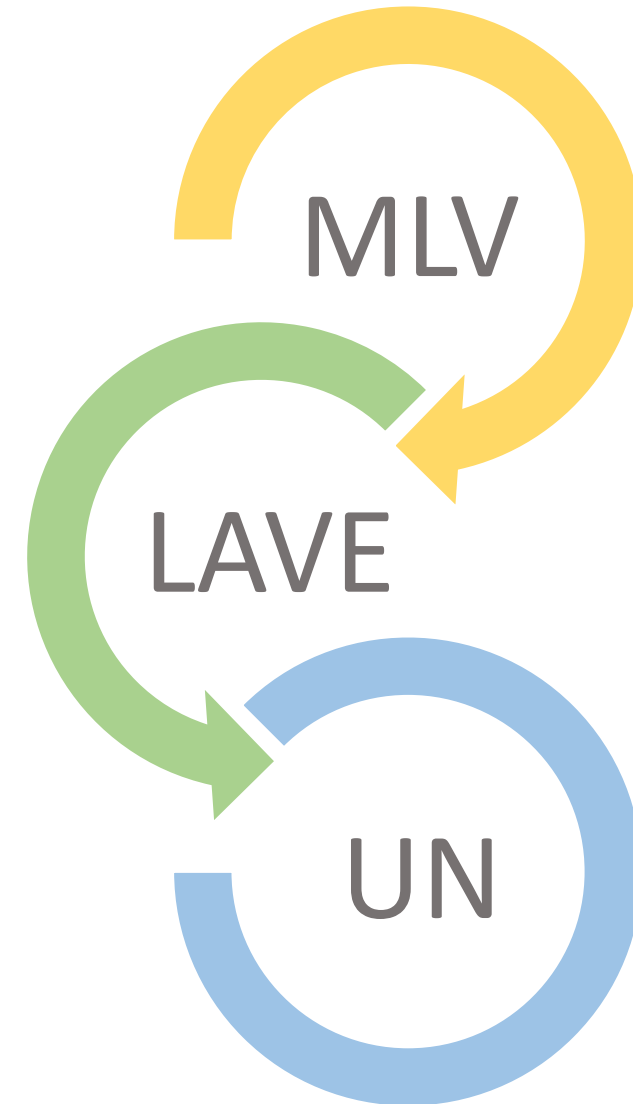
- Umsetzung der Bundesgesetzgebung auf Länderebene
- Entwicklung von Landesprogrammen
- landesweite Koordination der Überwachung
- Dienst- und Fachaufsicht über die amtliche Überwachung

Landesamt für Verbraucherschutz, Landwirtschaft und Ernährung:

- Fachaufsicht
- Koordination der Überwachungsämter und der Untersuchungsämter
- Zulassung von Betrieben
- Erteilung von Genehmigungen, Aus- und Fortbildung von Fachberufen

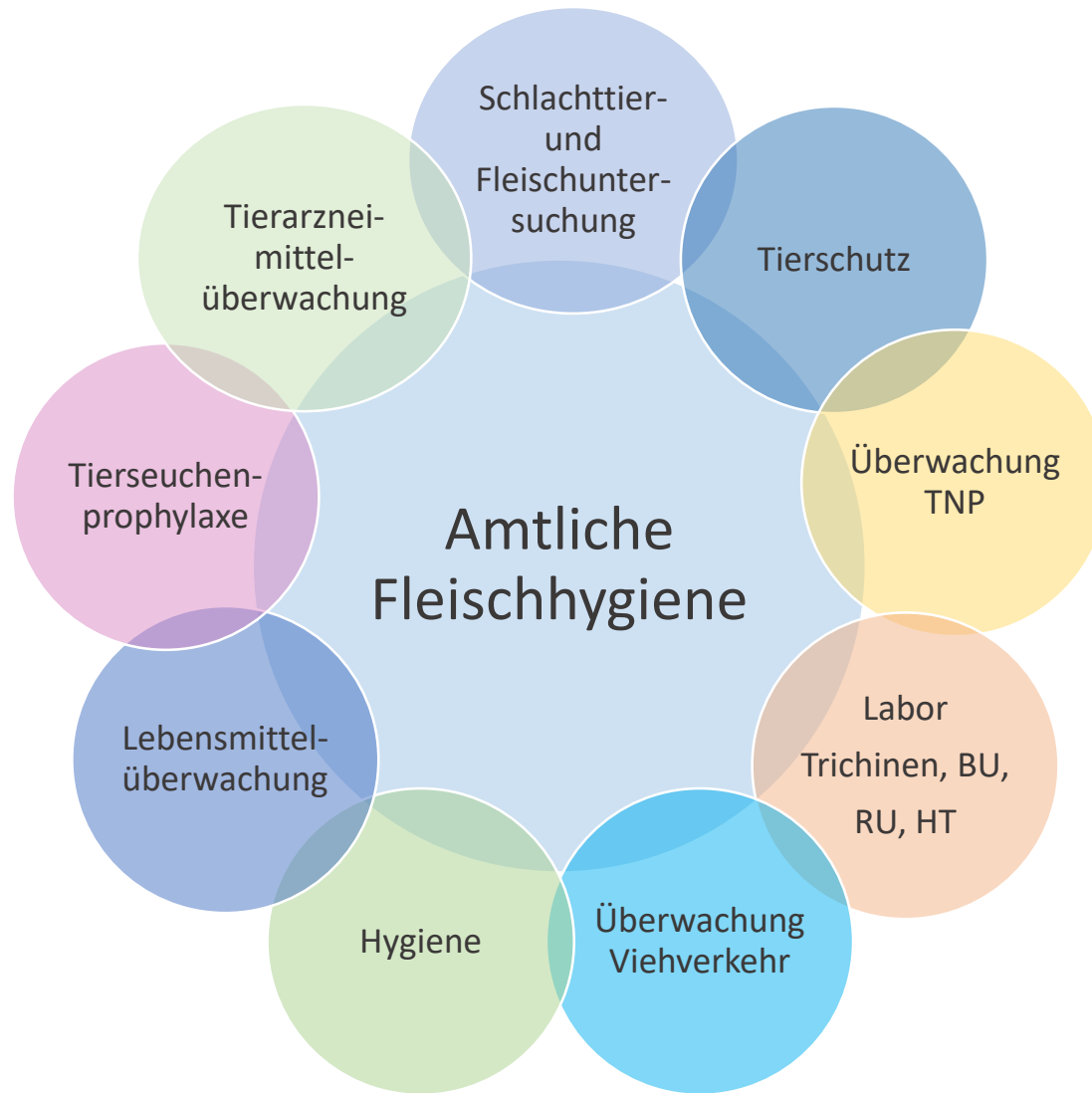
Veterinär- und Lebensmittelüberwachungsämter der Städte und Kreise:

- Betriebskontrollen und Probenahmen
- Anordnungen, Ahndung von Rechtsverstößen
- Organisation und Durchführung der Schlachtier- und Fleischuntersuchung
- Stellungnahmen zu Bauvorhaben, Zulassung von Betrieben
- Tierschutzbehörde
- Beratung, Verbraucherbeschwerden, u.v.m.



# Die Aufgaben

# 02



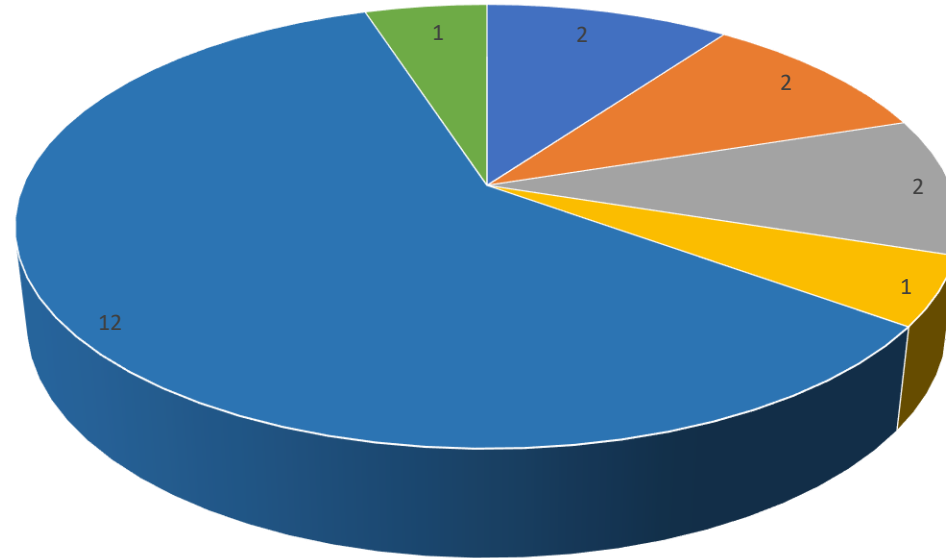
# Kontrollen und Audits



- regelmaig intern
- jahrliche interne Audits
  - Quartalsbegehungen
  - Sachkundeprufungen/-bescheinigungen

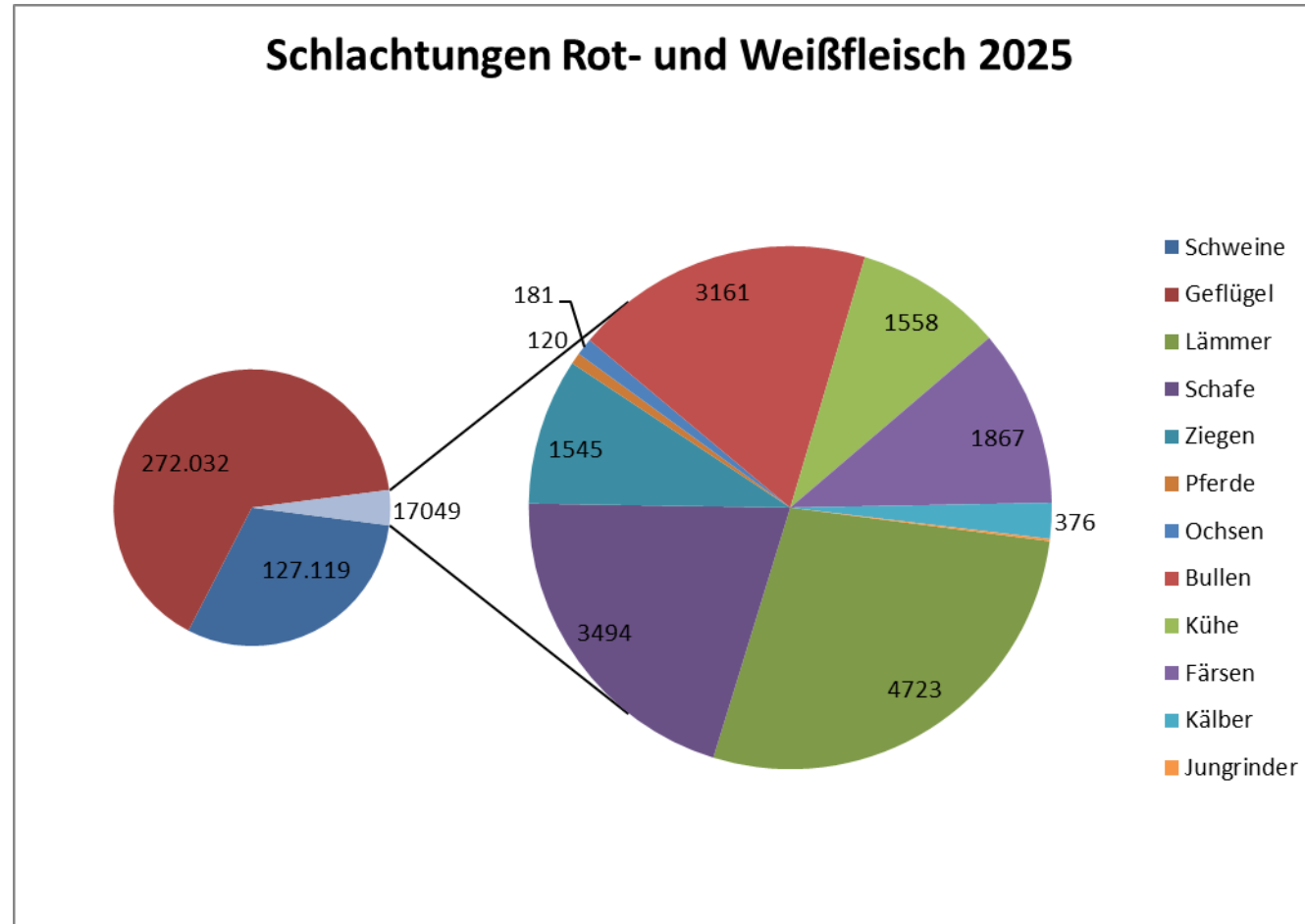
- durch Dritte
- fachaufsichtliche uberprufungen
  - LIAS-Audits
  - Akkreditierung der Labore
  - maschinentechn. Prufungen

# Schlachtbetriebe im Kreis Unna



- Handwerkliche Schlachtbetriebe (2)
- Schäfer mit Schlachthaus (2)
- Geflügelschlachtbetriebe (2)
- Öffentlicher Schlachthof (1)
- Überwachungspflichtige Damwildgehege (UN, HAM, 12)
- Großbetriebe > 1000 GVE (1).

# Schlachtzahlen im Kreis Unna 2025







# Trichinoskop

Ein **Trichinoskop** (auch Trichinenprojektor) ist ein [Projektionsmikroskop](#) zum Nachweis von [Trichinen](#), das vor allem in der Lebensmittelindustrie zur [Trichinenuntersuchung](#) zum Einsatz kommt.

Zur Untersuchung werden die Fleischproben künstlich verdaut und das Sediment in einem [Larvenzählbecken](#) auf einem waagerechten [Kreuztisch](#) im Gerät platziert.

[Quelle: Trichinoskop - Wikipedia](#)

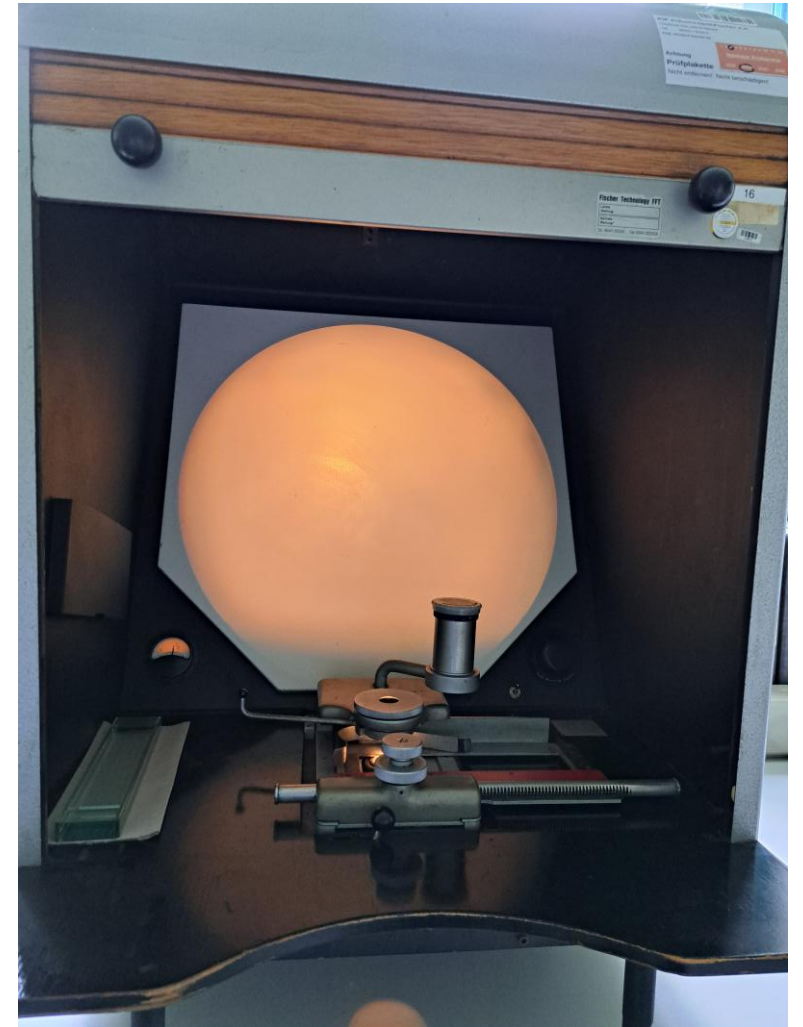


# Trichinoskop

Ein **Trichinoskop** (auch Trichinenprojektor) ist ein [Projektionsmikroskop](#) zum Nachweis von [Trichinen](#), das vor allem in der Lebensmittelindustrie zur [Trichinenuntersuchung](#) zum Einsatz kommt.

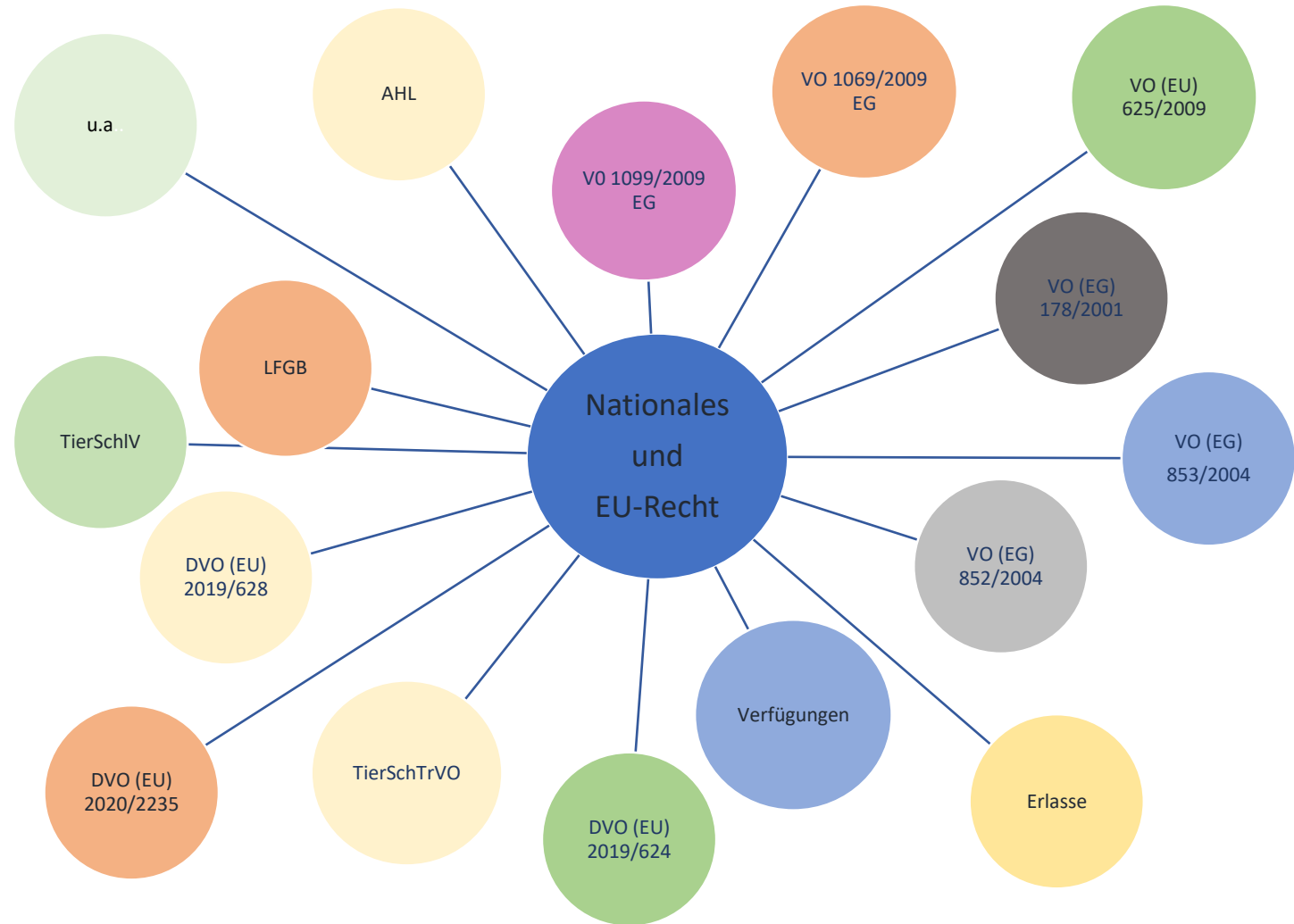
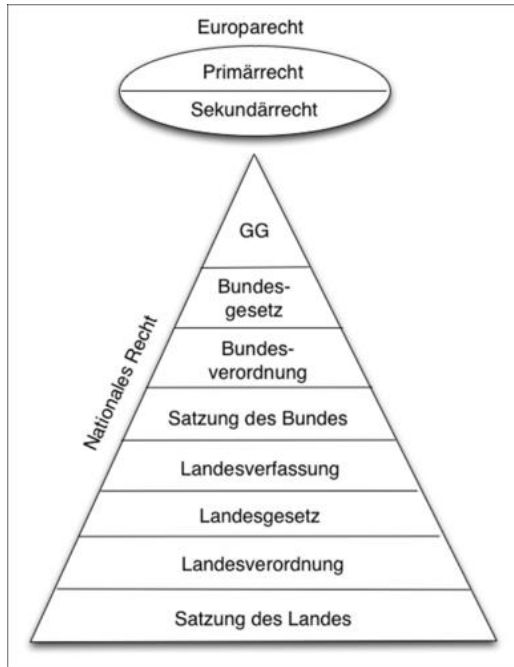
Zur Untersuchung werden die Fleischproben künstlich verdaut und das Sediment in einem [Larvenzählbecken](#) auf einem waagerechten [Kreuztisch](#) im Gerät platziert.

[Quelle: Trichinoskop - Wikipedia](#)



# Die gesetzlichen Grundlagen

# 03



# Das Personal

04



# Das Team

- ✓ amtliche TÄ
- ✓ TÄ TV Fleisch
- ✓ Amtliche FachassistentInnen
- ✓ Verwaltung
- ✓ Laborpersonal in den CVUÄ
- ✓ UN = Ausbildungsbetrieb



[vet.thieme.de/aktuelles/vet-news/detail/fachkraeftemangel-auch-in-der-amtlichen-schlachtier-und-fleischuntersuchung-1279](https://vet.thieme.de/aktuelles/vet-news/detail/fachkraeftemangel-auch-in-der-amtlichen-schlachtier-und-fleischuntersuchung-1279)



# Die Schlachtungen

# 05

# Wildgehege



[www.hva-asse.de/natur-der-asse/Fauna-tiere/damwildgehege/Damwildgehege](http://www.hva-asse.de/natur-der-asse/Fauna-tiere/damwildgehege/Damwildgehege)



[www.forum-parey-jagdausbildung.de](http://www.forum-parey-jagdausbildung.de)

# Weideschlachtung und hofnahe Schlachtung

Eine Schlachtung in gewohnter Umgebung auf dem Haltungsbetrieb erspart den Tieren viel Stress und verbessert zudem die Fleischqualität.



Bei der hofnahen Schlachtung wird das Tier in vertrauter Umgebung auf dem landwirtschaftlichen Betrieb getötet und zur Schlachtung vorbereitet.

*Quelle: IG Schlachtung mit Achtung*

# Mobile Schlachtung



[www.landwirtschaft.de/Tier-und-pflanze/tier/nutztiere-allgemein/weideschlachtung-und-hofnahe-schlachtung](http://www.landwirtschaft.de/Tier-und-pflanze/tier/nutztiere-allgemein/weideschlachtung-und-hofnahe-schlachtung)

# Weideschuss



[www.landwirtschaft.de/Tier-und-pflanze/tier/nutztiere-allgemein/weideschlachtung-und-hofnahe-schlachtung](http://www.landwirtschaft.de/Tier-und-pflanze/tier/nutztiere-allgemein/weideschlachtung-und-hofnahe-schlachtung)

# Handwerklicher Geflügelschlachtbetrieb



wa.de

# Geflügelschlachtung am Band



[www.gefluegelnews.de/article/niederlande-moeglicherweise-bald-weniger-geflugelschlachtungen](http://www.gefluegelnews.de/article/niederlande-moeglicherweise-bald-weniger-geflugelschlachtungen)

# Notschlachtungen

„Ein ansonsten gesundes Tier muss einen Unfall erlitten haben, der seine Beförderung zum Schlachthof aus Gründen des Tierschutzes verhindert hat.“

## 5. Erklärung

Der/ Die Unterzeichnende erklärt:

- (1) Die in Teil 1 bezeichneten Tiere wurden am 07.04.2022 (Datum), um 8<sup>35</sup> (Uhrzeit) am vorgenannten Ort der Schlachtieruntersuchung unterzogen und für schlachttauglich befunden.
- (2) Die Tiere wurden am 07.04.2022 um 8<sup>45</sup> geschlachtet und die Schlachtung und das Ausbluten wurden ordnungsgemäß durchgeführt.
- (3) Die Notschlachtung wurde aus folgendem Grund durchgeführt: Verdacht auf Trauma (Beckenfraktur) im Bereich der Wirbelsäule
- (4) In Bezug auf Tiergesundheit und Tierschutz wurde folgendes festgestellt: Tier liegt fest
- (5) Das Tier hat/die Tiere haben folgende Behandlungen erhalten: /
- (6) Die Aufzeichnungen und sonstigen Unterlagen zu diesen Tieren genügten den gesetzlichen Vorschriften und standen einer Schlachtung der Tiere nicht entgegen.

# Schwarzschlachtung



# Schwarzschlachtung



# Der Tierschutz

06

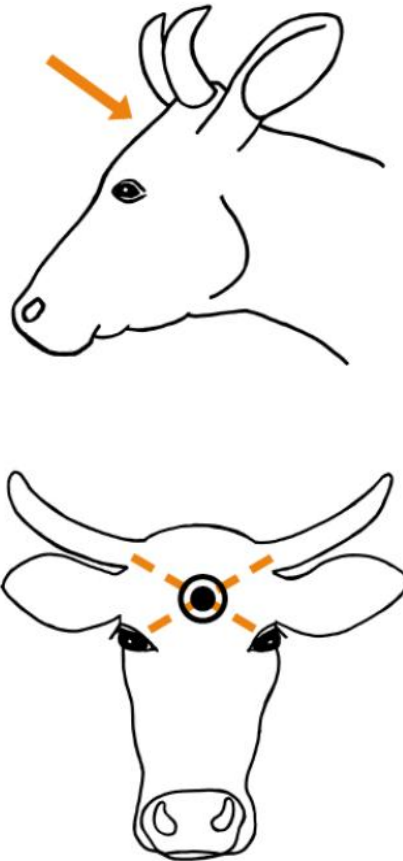
# Die Tierschutzkontrollen umfassen

- ✓ arbeitstägliche Tierschutzkontrollen
  - beim Transport
  - bei der Anlieferung
  - beim Entladen
  - im Stall
  - bei der Betäubung
  - beim Einhängen
  - bei der Entblutung
- ✓ jährliche Audits
- ✓ maschinentechnische Prüfungen durch externe SV
- ✓ Aufzeichnungen des Betriebs über Betäubung
- ✓ Wartung der Anlagen, Dokumentation
- ✓ Auswertung der Berichte der Tierschutzbeauftragten (> 1000 GV)



[www.digitalmagazin.de/marken/agararheute/schwein/agararheute-schwein-2022-02/kurz-knapp/006\\_hofschlachtung-neu-geregelt](https://www.digitalmagazin.de/marken/agararheute/schwein/agararheute-schwein-2022-02/kurz-knapp/006_hofschlachtung-neu-geregelt)

# Überprüfung der korrekten Betäubung



# Tierschutz im Schlachtbetrieb



# Mitwirkung in Arbeitsgruppen

## 2.1 Abmagerung

Beispiel	Erklärung	Transportfähigkeit	Schlachtfähigkeit
	<p>Schlecht konditioniertes Tier.</p> <p>Ein Transport dieser Tiere zum nächstgelegenen Schlachtbetrieb ist möglich. In diesem Fall sind die Tiere einzeln in gut eingestreuten Transportfahrzeugen zu transportieren. Viehsammelstellen sind unbedingt zu meiden.</p> <p>Die Konditionierung der Tiere lässt sich mithilfe des Body Condition Scores beurteilen. (<a href="https://www.fokus-tierwohl.de/de/rind/fachinformationen-milchvieh/umgang-mit-kranken-und-verletzten-milchkuehen/5-minuten-check-zum-erkennen-von-kranken-und-verletzten-milchkuehen/ernaehrungszustand-bcs">https://www.fokus-tierwohl.de/de/rind/fachinformationen-milchvieh/umgang-mit-kranken-und-verletzten-milchkuehen/5-minuten-check-zum-erkennen-von-kranken-und-verletzten-milchkuehen/ernaehrungszustand-bcs</a>)</p>		
	<p>Abgemagertes Tier. Die Rippen und Wirbel sind deutlich sichtbar. Muskulatur und Kreislauf abgemagelter Tiere sind zu schwach für den Transport und deshalb nicht transportfähig.</p> <p>Das Tier weist eine erhebliche Unterversorgung auf und zeigt zusätzlich durch seine Körperhaltung (aufgekrümmter Rücken) Schmerzen an.</p>		

18

2. Allgemeinbefinden













### Leitfaden Transportfähigkeit und Schlachtfähigkeit von Rindern richtig bewerten

Mit Unterstützung und fachlicher Begleitung durch:



Stand: 02.12.2024  
Ausgabe 2

# Mitwirkung in Arbeitsgruppen

## 2.1 Abmagerung

Beispiel	Erklärung	Transportfähigkeit	Schlachtfähigkeit
	<p>Schlecht konditioniertes Tier.</p> <p>Ein Transport dieser Tiere zum nächstgelegenen Schlachtbetrieb ist möglich. In diesem Fall sind die Tiere einzeln in gut eingestreuten Transportfahrzeugen zu transportieren. Viehsammelstellen sind unbedingt zu meiden.</p> <p>Die Konditionierung der Tiere lässt sich mithilfe des Body Condition Scores beurteilen. (<a href="https://www.fokus-tierwohl.de/de/rind/fachinformationen-milchvieh/umgang-mit-kranken-und-verletzten-milchkuehen/5-minuten-check-zum-erkennen-von-kranken-und-verletzten-milchkuehen/ernaehrungszustand-bcs">https://www.fokus-tierwohl.de/de/rind/fachinformationen-milchvieh/umgang-mit-kranken-und-verletzten-milchkuehen/5-minuten-check-zum-erkennen-von-kranken-und-verletzten-milchkuehen/ernaehrungszustand-bcs</a>)</p>		
	<p>Abgemagertes Tier. Die Rippen und Wirbel sind deutlich sichtbar. Muskulatur und Kreislauf abgemagelter Tiere sind zu schwach für den Transport und deshalb nicht transportfähig.</p> <p>Das Tier weist eine erhebliche Unterversorgung auf und zeigt zusätzlich durch seine Körperhaltung (aufgekrümmter Rücken) Schmerzen an.</p>		

18

2. Allgemeinbefinden









### Leitfaden Transportfähigkeit und Schlachtfähigkeit von Rindern richtig bewerten

Mit Unterstützung und fachlicher Begleitung durch:



Stand: 02.12.2024  
Ausgabe 2

# Tierschutz im Schlachtbetrieb



# Tierschutz im Schlachtbetrieb



# Tierschutzverfahren an Schlachtbetrieben

Jahr	Ordnungswidrigkeiten	Straftaten
2023	9	0
2024	10	0
2025	1	0

\* Verfahren jeweils gegen Anlieferer



# Schlachtung tragender Kühe

Die Schlachtung tragender Kühe ab dem letzten Drittel der Trächtigkeit gemäß § 4 Tiererzeugnisse-Handelsverbotsgesetz (TierErzVerbG) ist verboten und wird als Ordnungswidrigkeit geahndet. Wird im Rahmen der Fleischuntersuchung festgestellt, dass dieses Verbot missachtet wird, wird ein Verfahren eingeleitet.

Jahr	Verfahren gegen Landwirte
2020	7
2021	5
2022	5
2023	3
2024	3
2025	1



# Schlachtung tragender Kühe

Die Schlachtung tragender Kühe ab dem letzten Drittel der Trächtigkeit gemäß § 4 Tiererzeugnisse-Handelsverbotsgesetz (TierErzVerbG) ist verboten und wird als Ordnungswidrigkeit geahndet. Wird im Rahmen der Fleischuntersuchung festgestellt, dass dieses Verbot missachtet wird, wird ein Verfahren eingeleitet.

Jahr	Verfahren gegen Landwirte
2020	7
2021	5
2022	5
2023	3
2024	3
2025	1

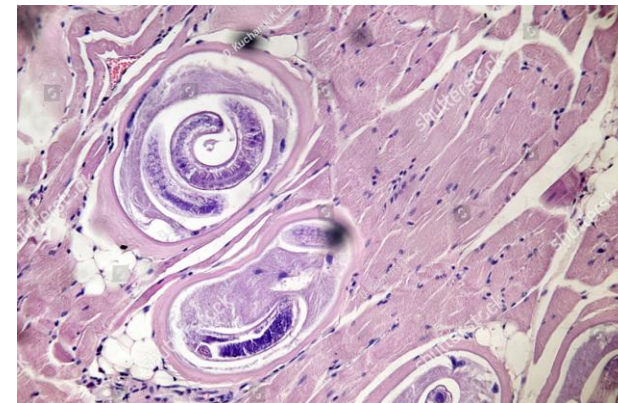


# Die Herausforderungen

07

# Die Herausforderungen

- ✓ Erhebung kostendeckender Gebühren laut Satzung des Kreises
- ✓ Verpflichtung, **jederzeit** ausreichend Fachpersonal zur Verfügung zu stellen (Fachkräftemangel, keine Vollzeitbeschäftigung)
- ✓ verantwortungsvoller Umgang mit dem Budget
- ✓ Aufrechterhaltung der Laborakkreditierung:
  - regelmäßige Audits in den beiden Trichinenlaboren
  - Teilnahme an Ringversuchen



# Die Herausforderungen

- ✓ Aktuelle Tierseuchenlagen
  - z.B. Benennung von Schlachtbetrieben für Schlachtungen aus und in Restriktionszonen
  - Seuchenprophylaxe
- ✓ Schlachtung außergewöhnlicher Arten (z.B. Wasserbüffel)
- ✓ Beweissicherung bei Rechtsverstößen



[www.meinbezirk.at/krems/c-freizeit/wasserbueffel\\_a2737919](http://www.meinbezirk.at/krems/c-freizeit/wasserbueffel_a2737919)

Vielen Dank  
für Ihre  
Aufmerksamkeit.

**Info**

Der Kreis Unna ist eine Körperschaft des öffentlichen Rechts. Er wird vertreten durch Landrat Mario Löhr, Friedrich-Ebert-Straße 17, 59425 Unna.

Gerichtsstand: Unna

Weitere Informationen: [kreis-unna.de/impressum](https://kreis-unna.de/impressum)

**Copyright**

Sämtliche Urheberrechte an den Inhalten dieser Präsentation stehen ausschließlich dem Kreis Unna zu. Wir haben keine Einwände, wenn Sie Einzelkopien von Seiten oder Teilen davon für Ihren Privatgebrauch fertigen, vorausgesetzt, dass der Urheberrechtshinweis des Kreises Unna erhalten bleibt. Es ist jedoch ohne ausdrückliche Genehmigung untersagt, Seiten oder Teile davon herunterzuladen, um sie kommerziellen Zwecken zuzuführen.