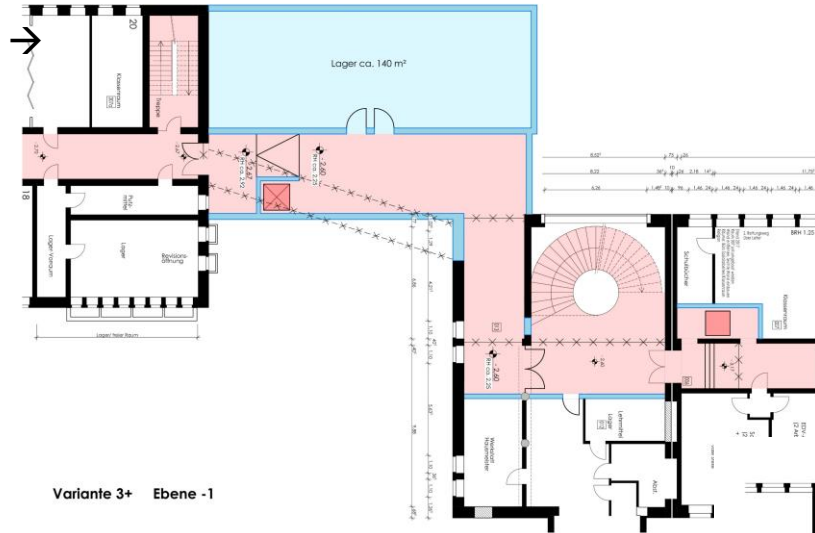


Erweiterung + Umbau MBK Unna



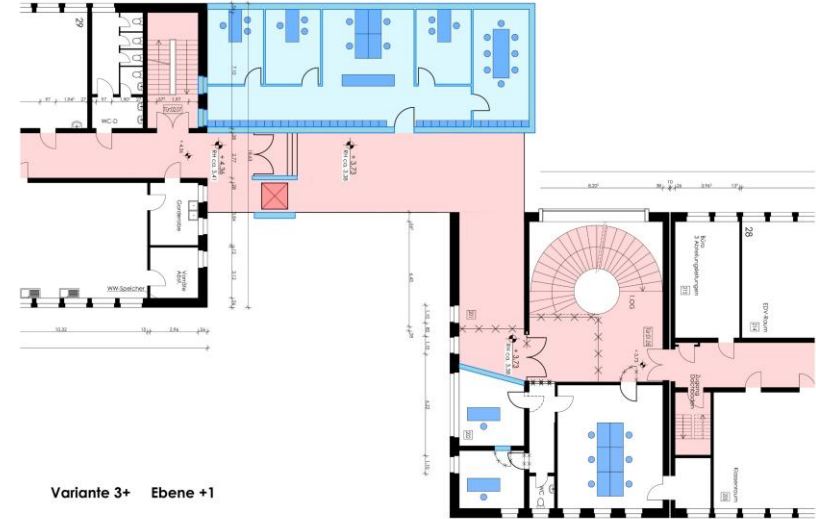
Grundsatzidee des politischen Baubeschlusses Erweiterung MBK

Zielplanung MBK Unna Stand 29.03.2022 von VEDDERPLAN GESAMTPLANUNG GMBH



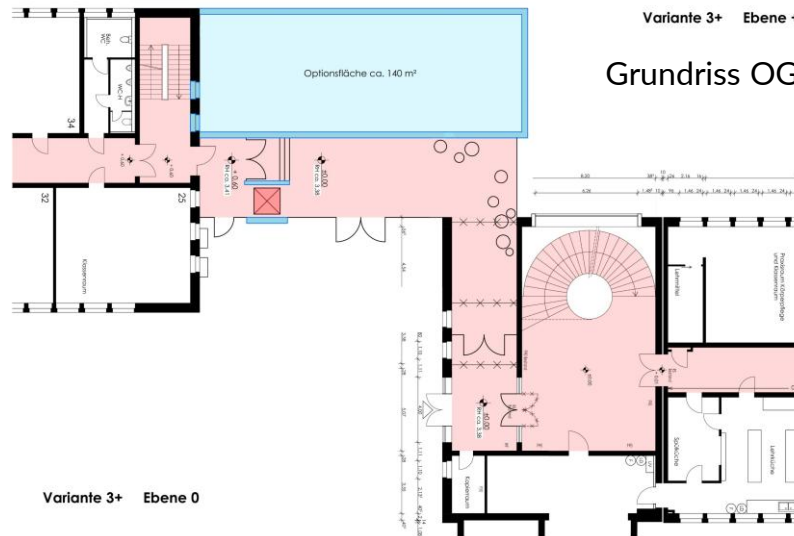
Variante 3+ Ebene -1

Grundriss UG



Variante 3+ Ebene +1

Grundriss OG



Variante 3+ Ebene 0

Grundriss EG

Grundsatzidee des politischen Baubeschlusses Erweiterung MBK

Zielplanung MBK Unna Stand 29.03.2022 von VEDDERPLAN GESAMTPLANUNG GMBH

Liste der Maßnahmen gemäß Planungsziel:

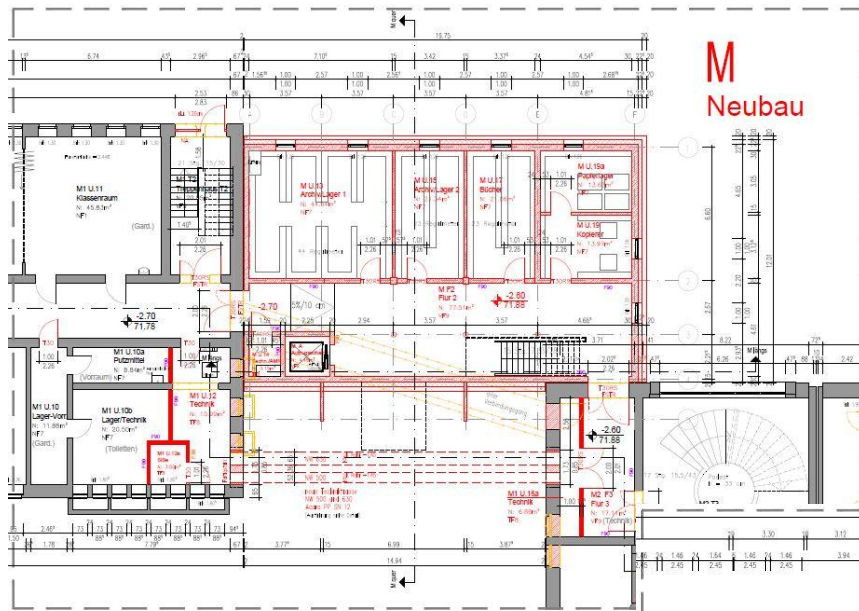
- definierter Haupteingang zwischen den Gebäuden
- Barrierefreiheit durch den Einbau von einer Aufzugsanlage
- über Haupteingang direkt erreichbare Schulverwaltung
- Schüleraufenthalt im Gebäude auf allen Ebenen
- zusätzliche Flächen für Lernende
- neue Archivräume – ohne Nutzung des Dachraumes
- Schaffung zusätzlicher Flächen von ca. 400 m²
- Reduzierung der Defizite im schulischen Raumprogramm
- Schaffung der zusätzlichen Funktionen in einem Neubau – längere Abschreibung der Investition
- Umsetzung des integrierten Klimaschutzkonzeptes im Rahmen der Neubauplanung

politischer Baubeschluss vom 13.06.2023

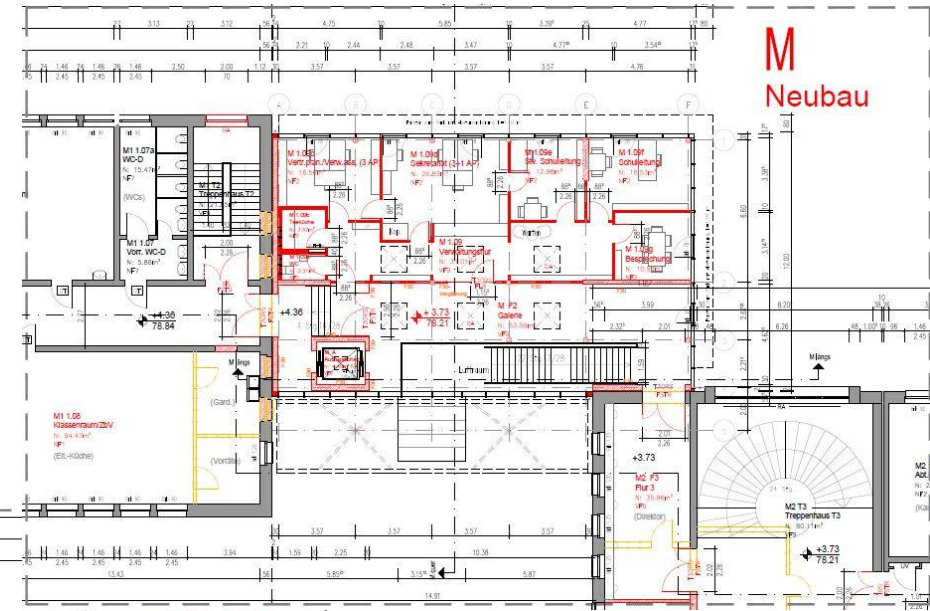
→ „dargestellte favorisierte Konzeptvariante 3+ mit einem groben Kostenrahmen von derzeit ca. 3,1 Millionen Euro“ vor Planungsbeginn

Baukostensteigerung auf ca. 3,5 Millionen Euro

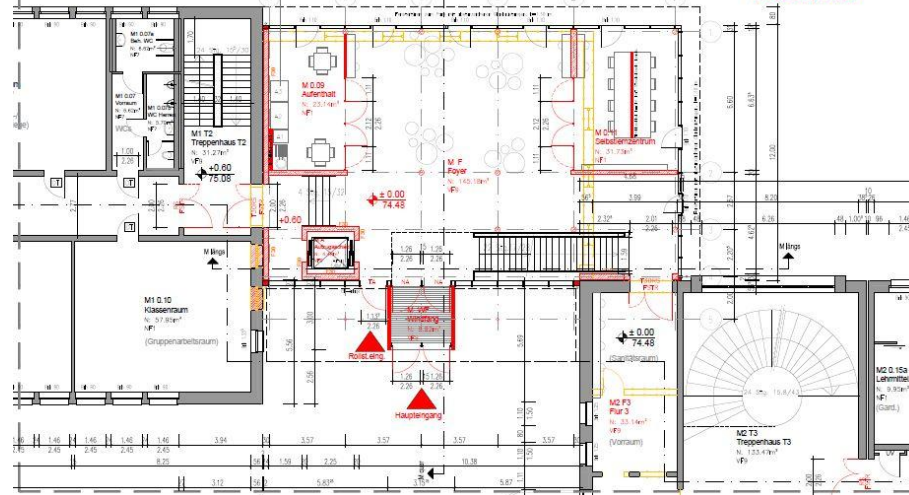
Entwurfsplanung BBO Architekten Stand November 2025



Grundriss UG



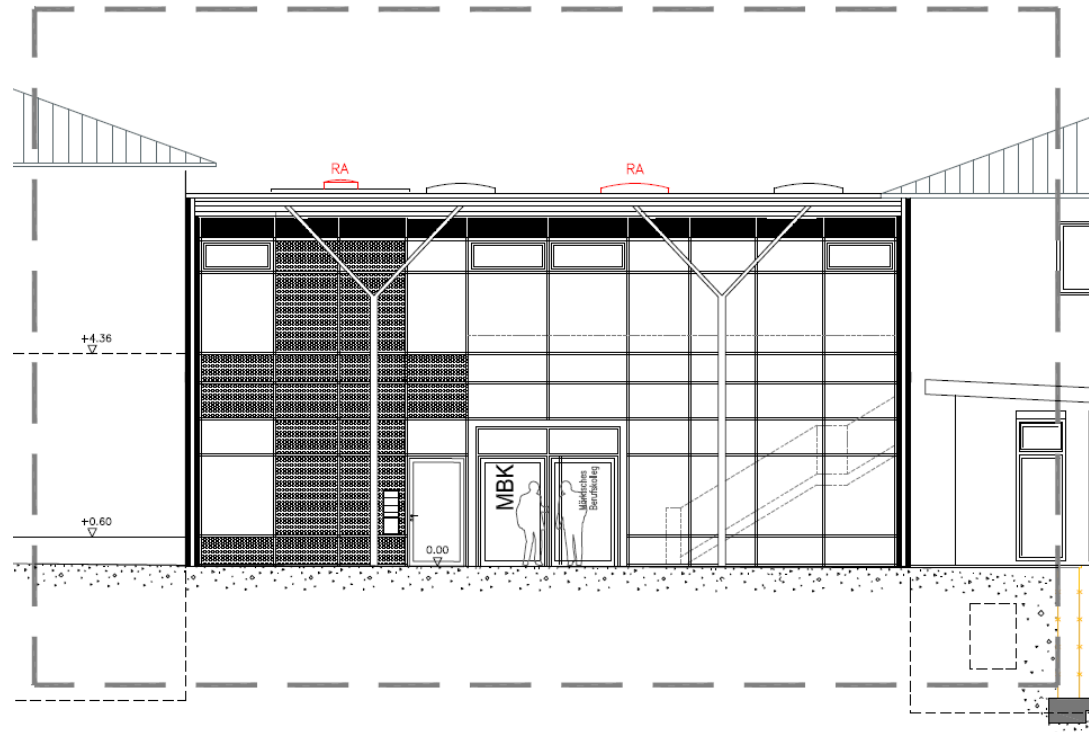
Grundriss OG



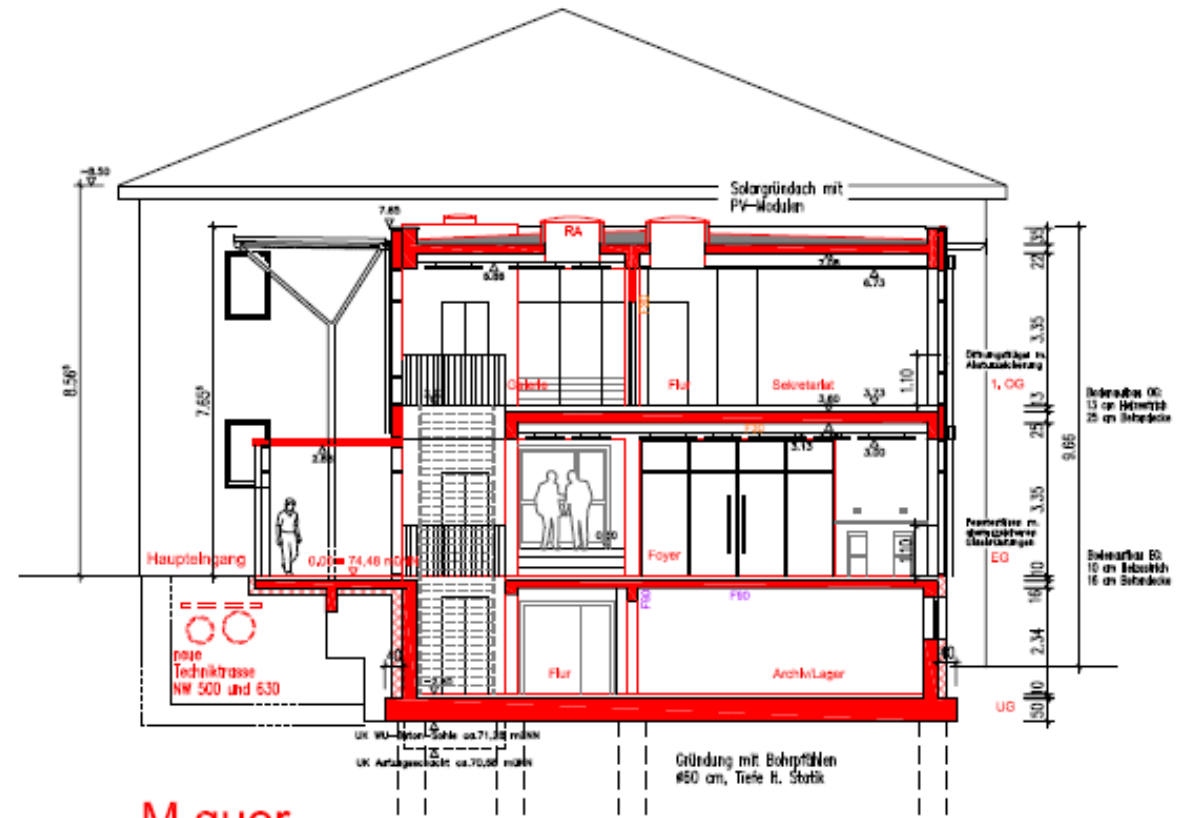
Grundriss EG

Entwurfsplanung BBO Architekten Stand November 2025

M Neubau



Ostansicht (Schulhofseite)



M quer
Schnitt A-A

Entwurfsplanung BBO Architekten Stand November 2025

Liste der geplanten Maßnahmen:

- definierter Haupteingang zwischen den Gebäuden
- interne Verbindung über alle Geschosse
- Schulverwaltung im Obergeschoss des Neubaus
- Schüleraufenthalt im Erdgeschoss
- Erstellung von einem Selbstlernzentrum sowie einzelner Lerninseln im Foyer
- gesonderter Aufenthaltsbereich mit Getränke- und Snackautomaten
- neue Archiv-/Lager- und Kopierräume – im Kellergeschoss
- Schaffung der Barrierefreiheit über alle Geschosse
- Brandschutztechnische Ertüchtigung der Bestandsgebäude durch:
 - Ausbau einer flächendeckenden Brandmeldeanlage
 - Austausch von Brandschutztüren
 - Umsetzung der Brandschutzvorgaben gemäß Brandschutzkonzept sowie Nutzungsänderung
 - Ausbau der Einbruchmeldeanlage
- Umsetzung des integrierten Klimaschutzkonzeptes durch Umsetzung eines Gründaches mit Photovoltaik
- Wetterschutzter Aufenthaltsbereich vor dem Neubau durch ein großes Stahl-Vordach
- Reduzierung der Defizite im schulischen Raumprogramm
- Abdichtungsmaßnahmen an den Bestandsgebäuden

**Bauantrag wurde im Dezember 2025
eingereicht**

Kostenberechnung Stand 01/2026

Erweiterungsbau	
Kostengruppe 200:	110.000,00 €
Abbrucharbeiten	
Techniktrasse	
Kostengruppe 300:	2.400.000,00 €
Erd- und Kanalbauarbeiten	
Pfahlgründung	
Rohbauarbeiten	
Dachdeckerarbeiten + Dachbegrünung	
Ausbauarbeiten	
Kostengruppe 400:	1.000.000,00 €
Abwasser-, Wasser-, Gasanlagen	
Wärmeversorgungsanlagen	
Raumlufttechnische Anlagen	
Elektrische Anlagen	
Kommunikations-, sicherheits- und informationstechnische Anlagen	
Förderanlagen	
Gebäude- und Anlagenautomation	
flächendeckende Brandmeldeanlage	
Einbruchmeldeanlage	
Photovoltaik	
Kostengruppe 500:	100.000,00 €
Anpassung der Außenanlagen	
Kostengruppe 700:	895.000,00 €
Architekt	
Fachplaner	
Gesamtkosten Erweiterungsbau (brutto):	4.505.000,00 €

Kostenberechnung Stand 01/2026

Begleitende Maßnahmen in den Bestandsgebäuden M1 + M2	
Kostengruppe 200:	20.000,00 €
Abbrucharbeiten	
Schadstoffsanierung	
Techniktrasse	
Kostengruppe 300:	500.000,00 €
Erd- und Kanalbauarbeiten	
Anpassungsarbeiten	
Rohbauarbeiten	
Abdichtungsarbeiten	
Ausbauarbeiten	
Kostengruppe 400:	500.000,00 €
Umschluss HLS	
Umschluss ELT	
Förderanlagen	
Ausbau flächendeckende Brandmeldeanlage	
Ausbau Einbruchmeldeanlage	
Kostengruppe 500:	50.000,00 €
Anpassung der Außenanlagen	
Kostengruppe 700:	280.000,00 €
Architekt	
Fachplaner	
Gesamtkosten Bestandsgebäude (brutto):	1.350.000,00 €

8

Gesamtkosten Erweiterungsbau + Bestandsgebäude (brutto):

5.855.000,00 €