

Vorstellung der Zuständigkeiten des Ausschusses

Mobilität, Bauen, Kreis- und
Regionalentwicklung

Fachbereich 60 – Bauen und Planen

Sachgebiet 60.1

Bauordnungsangelgenheiten

60.01.01 Obere Bauaufsicht/Obere Denkmalbehörde

- Aufgaben der Oberen Bauaufsichtsbehörde für die Städte Bergkamen, Kamen, Lünen, Unna, Selm, Schwerte und Werne
- Mittelinstanz zwischen diesen Städten und dem Ministerium für Heimat, Kommunales, Bauen und Digitalisierung des Landes NRW
- Hauptaufgaben:
 - Fachaufsicht
 - Beratung in schwierigen Einzelfällen
 - Sicherstellung einer einheitlichen Verwaltungspraxis im Kreis
- Obere Denkmalbehörde:
 - Fachaufsicht über alle unteren Denkmalbehörden im Kreisgebiet
 - Erteilung von Grabungserlaubnissen (z. B. für archäologische Grabungen, Metallangeln und Sondeln)

60.01.02 Bauvoranfragen und Baugenehmigungsverfahren

- Untere Bauaufsicht für Fröndenberg/Ruhr, Bönen und Holzwickede
- Aufgaben:
 - Prüfung von Bauanträgen und Bauvoranfragen
 - Durchführung von Bauberatungen
 - Örtliche Überprüfungen und Bauabnahmen
 - Einschreiten bei Baurechtsverstößen
- Wiederkehrende Prüfungen von Sonderbauten (z. B. Schulen, Pflegeeinrichtungen, Versammlungsstätten) zur Kontrolle der Sicherheitsvorschriften im Abstand von 3 bzw. 6 Jahren
- Übernahme der Prüfung von Bauanträgen für große Sonderbauten in der Stadt Unna (inkl. Bauüberwachung und Bauabnahmen) im Rahmen einer öffentlich-rechtlichen Vereinbarung.

60.01.03 Baulasten, Teilungen & Wohnungseigentumsbildung

- Baulastenverzeichnis für Fröndenberg/Ruhr, Bönen und Holzwickede
- Eintragung öffentlich-rechtlicher Verpflichtungen von Grundstückseigentümern gegenüber der Baubehörde
- Bearbeitung von Anträgen zur Genehmigung der Teilung bebauter Grundstücke
- Ausstellung von Abgeschlossenheitsbescheinigungen, wenn Gebäude oder Grundstücke in rechtlich selbständiges Eigentum (z. B. einzelne Wohnungen) aufgeteilt werden sollen
- Weitergabe der Bescheinigung an das Grundbuchamt

Sachgebiet 60.2 – Unterhaltung, Neubau und Erweiterung von Verkehrsflächen

60.02.01 Neubau und Erweiterung von Verkehrsflächen

- 218 km Kreisstraßen
- 115 km Radwege
- 53 Brücken- und Trogbauwerke
- 27 Lichtsignalanlagen

- Ausgaben Unterhaltung durchschn. 1.1 Millionen € konsumtiv und 2.1 Millionen € investiv pro Jahr

- Neubau K39, Beseitigung Bahnübergang Afferde / Westtangente Unna
 K20n, Neubau in Schwerte
 K2, Lippebrücke Vinnummer Straße, Selm

60.02.02 Straßenunterhaltung / Bauhof

- Substanzerhaltung der Kreisstraßen
- Grünpflege
- Straßenbäume
- Bankettabtrag mit Entsorgung
- Fahrbahnmarkierung
- Leiteinrichtungen / Verkehrszeichen
- Straßenentwässerung
- Winterdienst

- Budget 2026 : 610.000,- €

Sachgebiet 60.3 – Hochbaumaßnahmen an Dienstgebäuden

60.03.01 Bauunterhaltungsmaßnahmen

- Insgesamt Bauunterhaltung von über 50 Liegenschaften (Hochbauten und Außenanlagen)
- Unter anderem zuständig für Förderschulen, Berufskollegs, Haus Opherdicke, Ökostation, Leitstelle Feuerwehr, Kreistierheim, Gebäude anderer Fachbereiche
- Gesamtbudget für 2026: 2.5000.000 €

60.03.02 Neubau, Umbau, Erweiterung

- Errichtung und Änderung von Gebäuden und Liegenschaften

Derzeit:

- Sanierung und Erweiterung Karl-Brauckmann-Schule
- Modulbau Sonnenschule
- Erweiterung Märkisches Berufskolleg
- Neubau Förderschule Lünen
- Neubau Tierheim
- Haus Opherdicke: div. Sanierungsmaßnahmen inkl. Fassadensanierung Gästehaus
- Umbau Ökologiestation

Sachgebiet 60.4 – Planung und Wohnungswesen

60.04.02 Öffentliche Wohnraumförderung, Verwaltung

- Prüfung der Fördermöglichkeiten von objektbezogenen Bau- und Modernisierungsvorhaben
- Förderung der Errichtung oder des Kaufs oder der Modernisierung von Eigentum
- Finanzierung von Schwerbehindertenmaßnahmen
- Antragsvolumen Mietwohnraumförderung 01/2026 70 Mio. €

Zusätzliches Förderbudget:

- Experimenteller Wohnungsbau Unna: Aktion Mensch 5 Mio. €
- Quartiersförderung Kamen: UKBS 20 Mio. €
- Quartiersförderung Schwerte: GWG, Tenbrinke >50 Mio. €

60.04.03 Handlungsstrategien, räumliche (Fach-) Planungen und Projekte

- Regionalplanung und regionale Projekte
- Ausarbeitung von Zielen, Strategien und Maßnahmen für die Entwicklung des Kreises
- Wohnungsmarktbericht und Wohnungsbarometer
- Koordination und Mitwirkung an Planungsverfahren sowie Vertretung der Kreisinteressen gegenüber Kommunen, Bezirksregierung und Regionalverband

02

Fachbereich 62 – Geoinformation und Kataster

Sachgebiet 62.1 – Geodatenerhebung

Liegenschaftsvermessungen

- Teilungsvermessungen
- Grenzvermessungen / Grenzanzeigen
- Amtliche Lagepläne
- Gebäudeeinmessungen



Zielgruppe: Bürger, FB 60 - Bauen und Planen,
FB 69 - Mobilität, Natur und Umwelt

Technische Vermessungen

- Entwurfsvermessungen Straßenbau
- Bestandsaufnahmen für den Hochbau
- Lagepläne zum Bauantrag
- Absteckungen

Zielgruppe: FB 60 - Bauen und Planen



Raumbezug

- Sicherstellung und Pflege eines einheitlichen Raumbezugs
- Beobachtung von Bodenbewegungsgebieten

Sachgebiet 62.2 – Katasterführung und -erneuerung

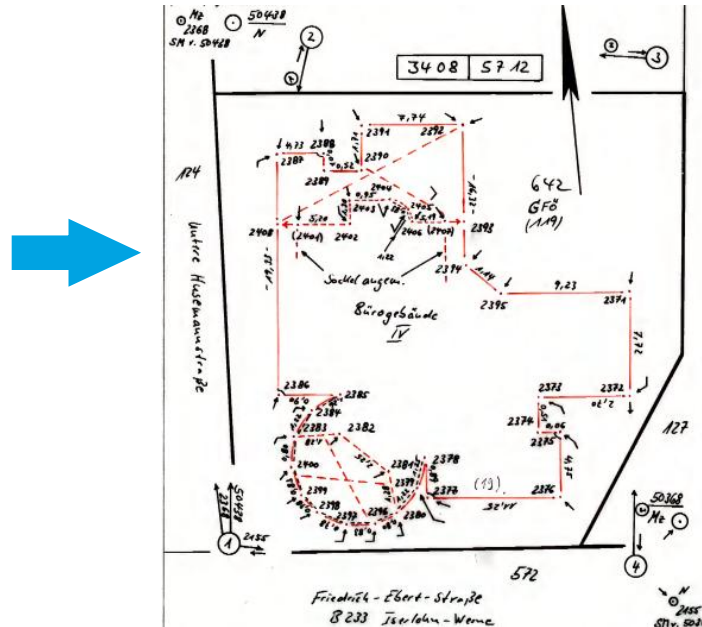
Katasterführung

Übernahme von Katastervermessungen ins amtliche Liegenschaftskataster

- rechtssicheres Kataster
- Eigentumssicherung



Fachbereich 62 - Geoinformation und Kataster



Katasterführung

Für den Kreis Unna als gesetzliche Pflichtaufgabe

- einheitlich, vollständig, aktuell
- Grundbuchveränderungen
- Gebäudeeinmessungen
- Teilungen / Sonderungen / Verschmelzungen
- Neuberechnungen u. Berichtigung

Flurstücksauskunft		KREIS UNNA
Angaben zum Flurstück		
Flurstückskennzeichen	051396-014-00642/000	
Regierungsbezirk	Arnsberg (9)	
Kreis	Unna (78)	
Gemeinde	Unna (036)	
Gemarkung	Unna (1396)	
Flur	14	
Flurstückszähler	642	
Flurstücksnummer	-	
Flurstücksfläche	1546 m ²	
Entstehung	01.01.2003	
Lage		
Adresse	Friedrich-Ebert-Straße 19 (06791)	
Angaben zur Nutzung		
Fläche besonderer funktionaler Prägung	1546,0 m ²	
Gebäudeangaben		
Verwaltungsgebäude	547 m ²	
Summe Gebäude	547 m ²	
Restfläche	999 m ²	
Angaben zum Grundstück		
Grundbuchbezirk	Unna (1396)	
Blattnummer	21332	
Buchungsart	Grundstück (1100)	
Bestandsverzeichnis-Nr	0001	
<i>Eigentümergeangaben</i>		
2	Wirtschaftsförderungsgesellschaft für den Kreis Unna mbH Friedrich-Ebert-Straße 19, 59425 Unna	

Sachgebiet 62.3 – Geodatenmanagement und Statistik

Räumliche und statistische Informationen

- **Geodatenmanagement:** Wo ist etwas? Wie ist es räumlich strukturiert?
- **Statistik:** Wie viel? Wie entwickelt es sich? Was bedeutet das?
- **Gemeinsam:** Was heißt das konkret für Politik, Planung und Verwaltung?

Digitale Zwillinge & thematische Modelle

KREIS UNNA GeoService

Suche nach Adresse, Flurstück oder Thema

- Familienzentren
- Kindertagespflege
- Kitas
- Schulen
- Kreisgrenze
- Geländeerelief
- Topografische Karte des Bundes

Themen hinzufügen

Login
Legende

Map filters: Geländeerelief, Schulen, Kitas, Kindertagesp...

Schulen

Name	Geschwister-Scholl-Gymnasium
Schulform	Gymnasium
Förderschwerpunkt	Kein Förderschwerpunkt
PLZ	59425
Ort	Unna
Telefon	+492303968330
E-Mail	170446@schule.nrw.de
Homepage	Link

Digitale Zwillinge & thematische Modelle

- Geodaten: Gebäude, Einrichtungen, Flächen, Verkehr, Versiegelung
- Statistik: Kennzahlen, Zeitreihen, Szenarien
- Beschaffen, Aufbereiten, Analyse, Visualisieren
- Export in interaktiven Karten, Dashboards, Storymaps und Factsheets

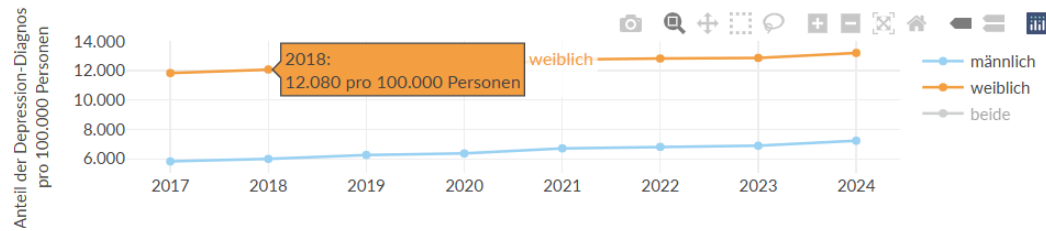
Bereitstellung von verlässlichen, nachvollziehbaren und belastbaren Datengrundlagen

Dashboards & datenbasierte Steuerung

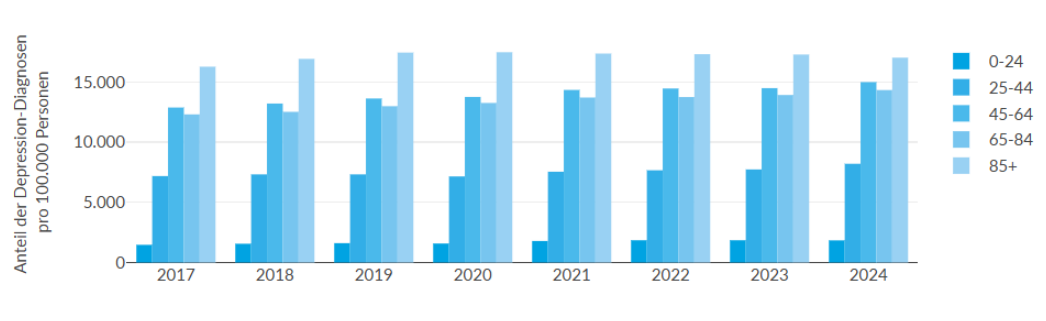
Depression

Depression (F32-F33) ist eine psychische Erkrankung, die durch anhaltende Niedergeschlagenheit, Verlust von Interesse oder Freude sowie weitere Symptome wie Schlafstörungen, Konzentrationsprobleme und Energielosigkeit gekennzeichnet ist. Sie beeinträchtigt das Denken, Fühlen und Verhalten und kann die Lebensqualität stark reduzieren.

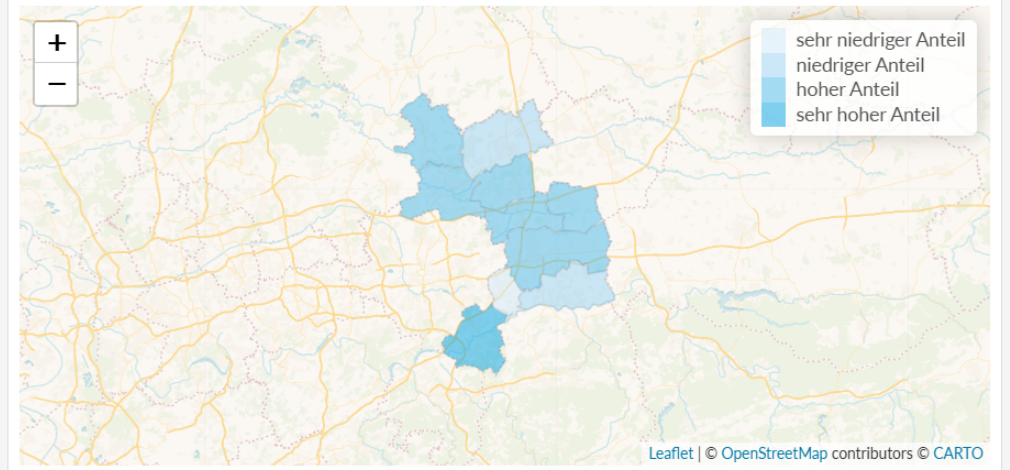
Anteile nach Geschlecht und Jahren



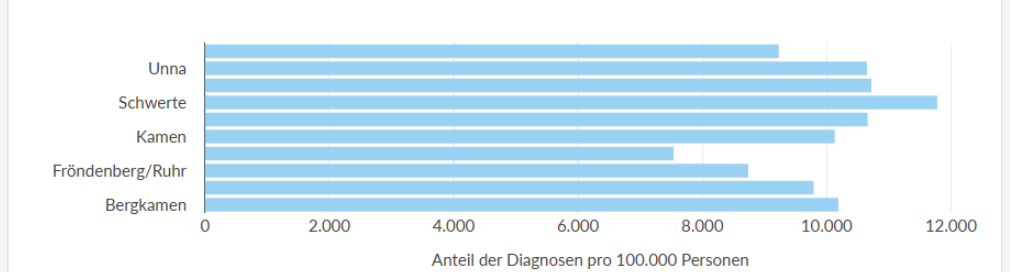
Anteile nach Altersgruppen und Jahren



Anteile nach Städten und Gemeinden



Anteile nach Städten und Gemeinden



Standardisierung, Automatisierung und KI

- Erstellung automatisierter, standardisierter und schnell reproduzierbarer Berichte
- KI-unterstützte Auswertungen (Luftbilder)



Sachgebiet 62.4 – Wertermittlung und Gutachterausschuss



Der Gutachterausschuss für Grundstückswerte im Kreis Unna



MIETSPIEGEL 2026
FÜR NICHT PREISGEBUNDENE WOHNUNGEN IN DER




KREISSTADT UNNA



**Grundstücksmarktbericht
Kreis Unna**

Umsätze	Unbebaute Grundstücke	Bebaute Grundstücke		Zwangsversteigerungen
Gesamtumsatz	Wohnbauflächen	Ein- / Zweifamilienhäuser	Reihenmittelhäuser	EFH/ZFH und Wohnungseigentum
unbebaute Grundstücke	landwirtschaftliche Flächen	Doppel- / Reiheneinheitshäuser	Sachwertfaktoren und Liegenschaftszinssätze ab 2025	Wohnungseigentum
bebaute Grundstücke	Ackerland	Sachwertfaktoren und Liegenschaftszinssätze bis 2024	Sachwertfaktoren	Durchschnittspreise
Wohnungs- / Teileigentum	Grünland	Sachwertfaktoren	LIZI freistehende EFH/ZFH	Liegenschaftszinssätze bis 2024
Erbbaurechte und -grundstücke	forstwirtschaftliche Flächen	LIZI Ein- / Zweifamilienhäuser	LIZI Doppel- / Reiheneinheitshäuser	Liegenschaftszinssätze ab 2025
	Freizeit- und Gartenflächen	LIZI Mehrfamilienhäuser	LIZI Mehrfamilienhäuser	



KREIS UNNA

**Kommunale
Bewertungsstelle**
für Kommunen/Kreis Unna
FD 11, FB 69, FB 50, LWL,
Jobcenter, WFG Kreis
Unna, WBL Lünen

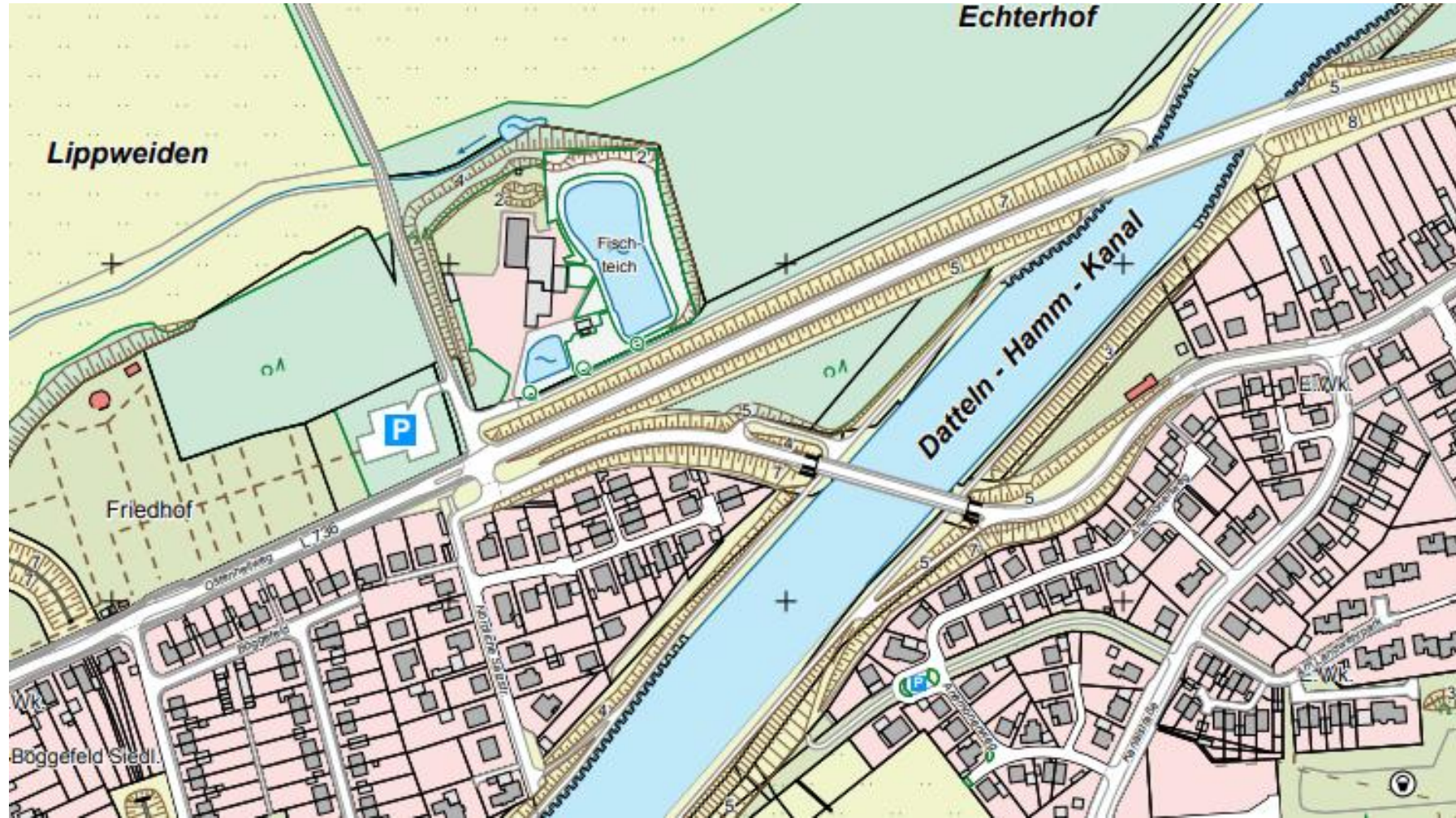


Sachgebiet 62.5 – Bürgerservice und Geobasisdaten

Amtliche Basiskarte

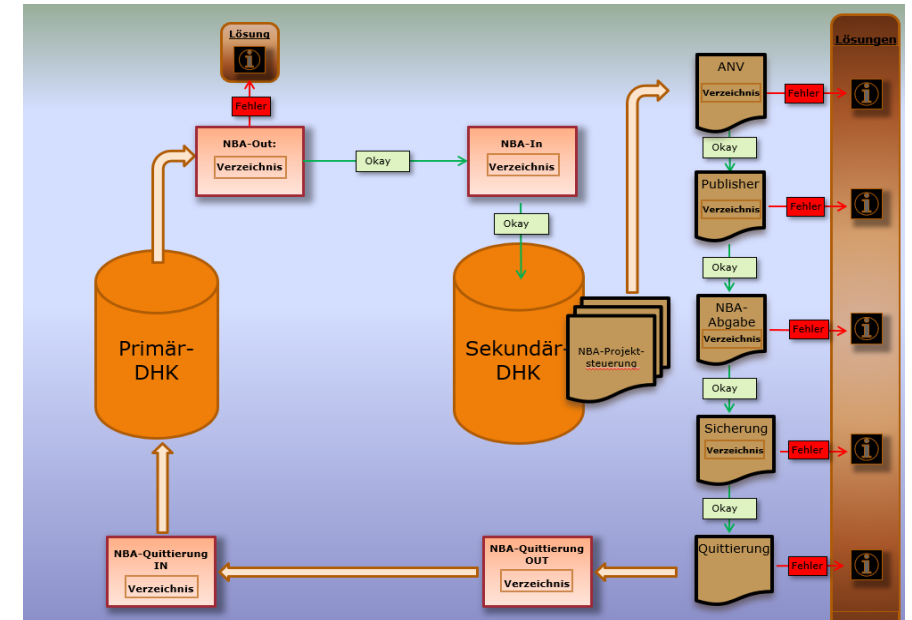
- Topographisches digitales Kartenwerk für Planungszwecke im Maßstab 1:5.000
- Kontinuierliche Erfassung und Aktualisierung (Bauwerke, Topografie, Tatsächliche Nutzung)
- Spitzenaktualitätserfassung ausgewählter Bereiche von besonderer Bedeutung

Amtliche Basiskarte



ALKIS-Qualitätsmanagement

- Migration und Pflege der Datenbestände nach den gesetzlichen Vorgaben
- Pflege der Fachsoftware und 1st-Level-Support
- Datenbankmanagement
- Datenabgaben an Land, Kommunen und Versorger



Geodatenervice / Geodigitalisierung

- Zentrale Auskunftsstelle für Grundstücksanfragen
- Bereitstellung von Vermessungsunterlagen
- Archivverwaltung, Geodigitalisierung und Georeferenzierung



Fachbereich 69 – Produkt 69.04.01: Mobilitätsplanung, Aufgabenträgerschaft ÖPNV

Produkt 69.04.01 Mobilitätsplanung, Aufgabenträgerschaft ÖPNV

- Nahverkehrsplanung/Wahrnehmung Aufgabenträgerschaft ÖPNV
 - Erstellung Nahverkehrsplan
 - Abstimmung Verkehrsleistungen mit Verkehrsunternehmen, Kommunen und Nachbaraufgabenträgern
 - Vergabe und Abrechnung von Verkehrsleistungen
- ÖPNV-Förderung
 - Ausreichung Pauschalen nach § 11 Abs. 2 und 11a ÖPNVG NRW
 - Beantragung und Ausreichung weiterer Fördermittel und Ausgleichsleistungen (Schnellbusse, Deutschlandticket etc.)

Produkt 69.04.01 Mobilitätsplanung, Aufgabenträgerschaft ÖPNV

- Mobilitätsmanagement
 - Förderung vernetzte Mobilität (Mobil- und Radstationen, Radverleihsystem etc.)
 - Betriebliches Mobilitätsmanagement
 - Erstellung und Umsetzung Mobilitätskonzept
- Radverkehrsplanung und -förderung
 - Erstellung/Evaluation/Fortschreibung Radverkehrskonzept
 - Öffentlichkeitsarbeit Radverkehr

Vielen Dank für Ihre Aufmerksamkeit.

Kontakt

Kreis Unna | Der Landrat

Friedrich-Ebert-Str. 17
59425 Unna

T +49 (0) 23 03 27-0
post@kreis-unna.de

Info

Der Kreis Unna ist eine Körperschaft des öffentlichen Rechts. Er wird vertreten durch Landrat Mario Löhr, Friedrich-Ebert-Straße 17, 59425 Unna.
Gerichtsstand: Unna

Weitere Informationen: [kreis-unna.de/impressum](https://www.kreis-unna.de/impressum)

Copyright

Sämtliche Urheberrechte an den Inhalten dieser Präsentation stehen ausschließlich dem Kreis Unna zu. Wir haben keine Einwände, wenn Sie Einzelkopien von Seiten oder Teilen davon für Ihren Privatgebrauch fertigen, vorausgesetzt, dass der Urheberrechtshinweis des Kreises Unna erhalten bleibt. Es ist jedoch ohne ausdrückliche Genehmigung untersagt, Seiten oder Teile davon herunterzuladen, um sie kommerziellen Zwecken zuzuführen.